

11.2.2019

LAPINLAHDEN KUNTA  
ONKIVESI JA NERKOOJÄRVEN RANTAOSAYLEISKAAVAN MUUTOS

**LAPINLAHDEN KUNTA  
ONKIVESI NERKOOJÄRVEN RANTAOSAYLEISKAAVAN MUUTOS**

**OSALLISTUMIS- JA  
ARVIOINTISUUNNITELMA (OAS)**

**11.2.2019**

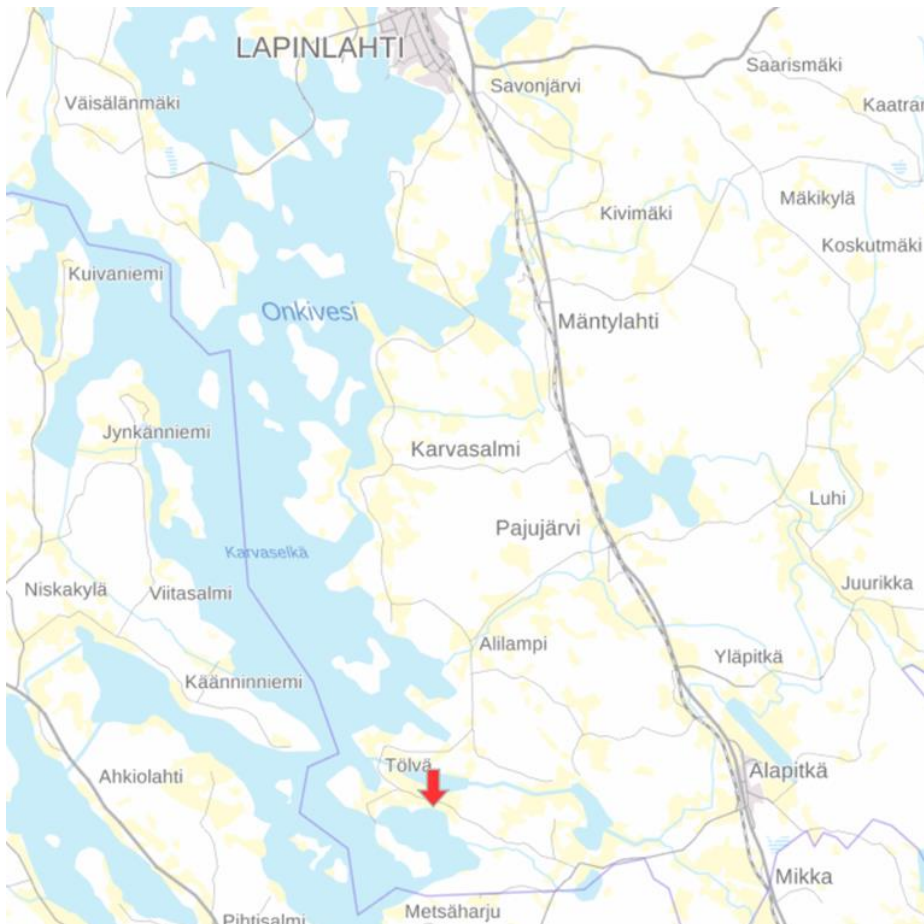
**MIKÄ ON OSALLISTUMIS JA ARVIOINTISUUNNITELMA?**

Maankäyttö- ja rakennuslain 63 §:n mukaan tulee kaavoitustyöhön sisällyttää kaavan laajuuteen ja sisältöön näiden tarpeellinen suunnitelma osallistumis- ja vuorovaikutusmenettelystä sekä kaavan vaikutusten arvioinnista.

**MISSÄ JA MITÄ ON SUUNNITTEILLA?**

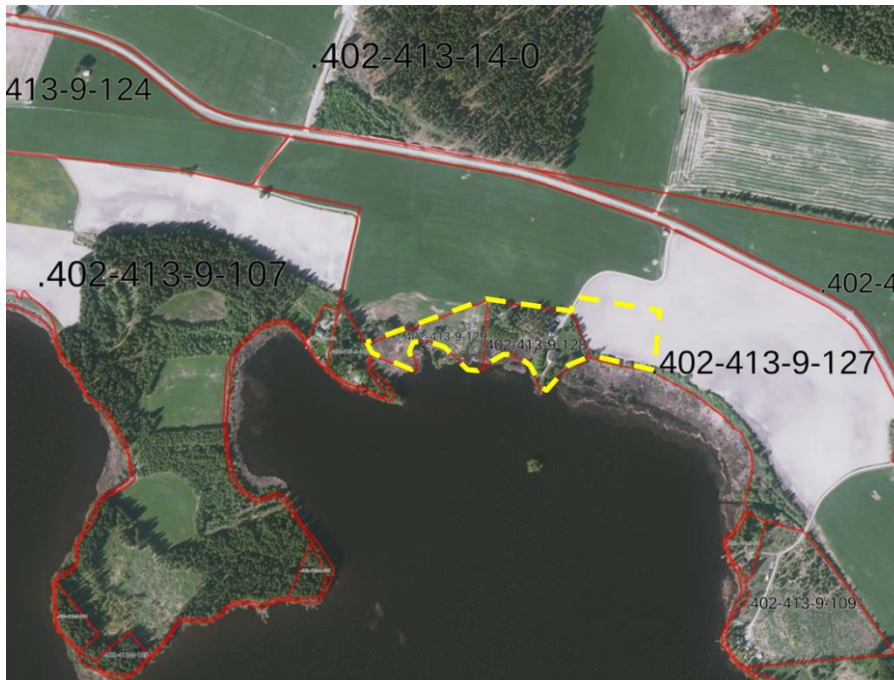
Lapinlahden kunta on päättänyt laatia maanomistajan aloitteesta rantaosayleiskaavan muutoksen tiloille 402-413-9-127, 402-413-9-128 ja 402-413-9-129 Kiukoonlahden rannalla Onkivedellä. Suunnittelualueen koko on noin 2,7 ha.

Kaavamuutoksen tavoitteena on siirtää voimassa olevassa kaavassa tilalle 9:127 osoitettua lomarakennuspaikkaa noin 200 metriä länteen tilan 9:129 alueelle ja muuttaa tilalle 9:128 osoitettu lomarakennuspaikka olemassa olevaksi asuinrakennukseksi toteutuneen tilanteen mukaisesti.



Kuva 1: Suunnittelualueen sijainti (punainen nuoli).

11.2.2019



Kuva 2: Ortokuva suunnittelualueesta, kiinteistörajat punaisella ja suunnittelualueen likimääräinen raja keltaisella katkoviivalla.

## MITÄ SUUNNITELMIA TAUSTALLA?

### Valtakunnalliset alueidenkäyttötavoitteet

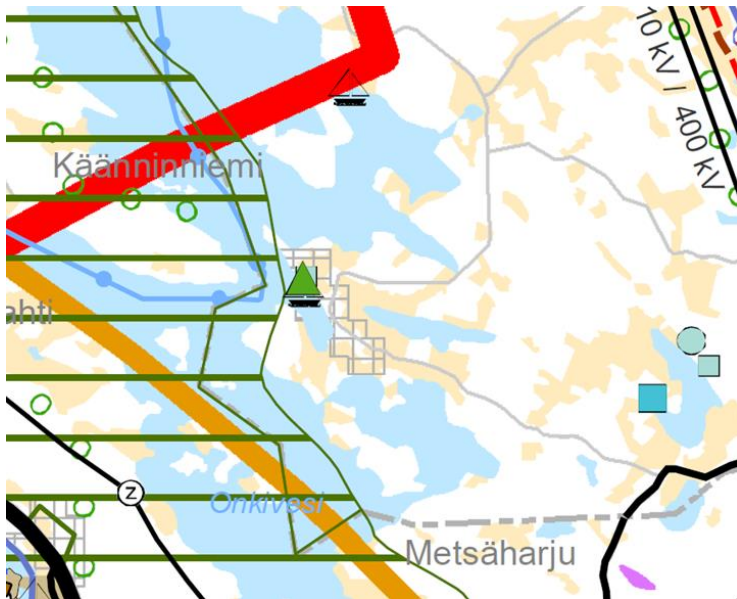
Valtakunnalliset alueidenkäyttötavoitteet (14.12.2017) koskevat seuraavia asiakokonaisuuksia:

- toimivat yhdyskunnat ja kestävä liikkuminen
- tehokas liikennejärjestelmä
- terveellinen ja turvallinen elinympäristö
- elinvoimainen luonto- ja kulttuuriympäristö sekä luonnonvarat
- uudistumiskykyinen energiahuolto

### Maakuntakaava

Alueella on voimassa Pohjois-Savon maakuntakaava (vahvistettu 2011, muutokset 2014 ja 2016), Pohjois-Savon kaupan maakuntakaava 2030 (vahvistettu 2016), Pohjois-Savon tuulivoimamaakuntakaava (vahvistettu 2014) sekä Pohjois-Savon maakuntakaava 2040 1. vaihe (hyväksytty 2018). Alueelle ei kohdistu maakuntakaavan aluevarauksia tai kohdemerkintöjä

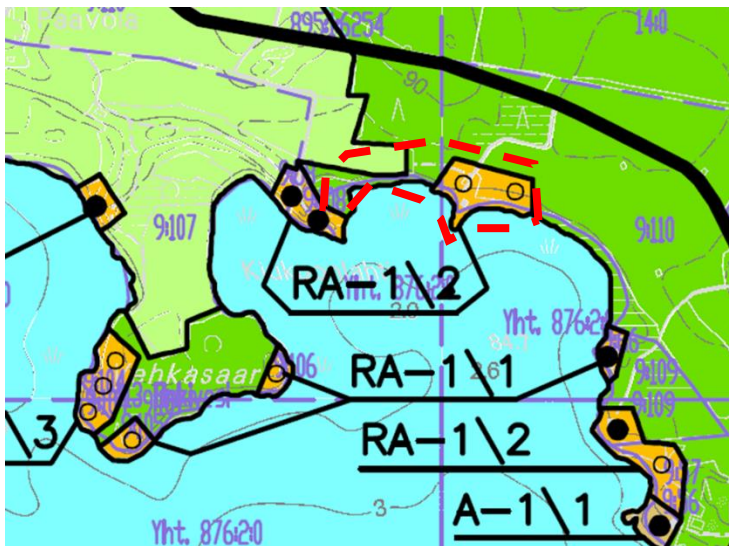
11.2.2019



Kuva 3: Ote maakuntakaavayhdistelmästä.

#### Yleiskaava

Suunnittelualueella on voimassa Onkivesi Nerkoonsjärven rantaosayleiskaava, joka hyväksytty vuonna 2000. Kaavaan on tehty laajennus ja useita muutoksia, joista viimeisin on hyväksytty vuonna 2017.



Kuva 4: Ote voimassa olevasta yleiskaavasta

#### Asemakaava

Alueella ei ole voimassa olevia asemakaavoja tai ranta-asemakaavoja.

#### Rakennusjärjestys

Lapinlahden rakennusjärjestys on hyväksytty kunnanvaltuustossa 15.11.2011 ja se on tullut voimaan 1.1.2012. Rakennusjärjestyksen uusimistyö on käynnissä vuosina 2018-2019.

11.2.2019

LAPINLAHDEN KUNTA  
ONKIVESI JA NERKOOJÄRVEN RANTAOSAYLEISKAAVAN MUUTOS

**MITÄ JA MITEN VAIKUTUKSIA ARVIOIDAAN?**

Odotettavissa olevien vaikutusten esiintyminen ja arviointi tapahtuu asiantuntijoiden, viranomaisten, maanomistajien, asukkaiden ja suunnittelijoiden kanssa yhteistyössä ja vuorovaikutuksessa. Lähtökohtana ovat aiemmat suunnitelmat ja selvitykset, kartat, ilmakuvat sekä paikan päällä tehdyt luontoselvitykset ja inventoinnit. Vaikutusten arvioinnissa verrataan kaavan mukaista tilannetta nykytilanteeseen ja asetettuihin tavoitteisiin.

Arviointikohde	Näkökohta
Yhdyskuntarakenne	<ul style="list-style-type: none"> <li>- alueen asema ja liittyminen yhdyskuntarakenteeseen</li> <li>- olevien rakenteiden hyödyntäminen</li> <li>- tekninen huolto</li> <li>- maanomistus</li> <li>- liikenne</li> </ul>
Ympäristö	<ul style="list-style-type: none"> <li>- kasvillisuus</li> <li>- eläimistö</li> <li>- maisemakuva</li> <li>- vesistö</li> <li>- rakennettu ympäristö</li> <li>- erityispiirteet ja -kohteet</li> <li>- esihistoria ja rakennussuojelu</li> </ul>
Ihmiset	<ul style="list-style-type: none"> <li>- elinolot ja viihtyisyys</li> </ul>

**KETKÄ OVAT OSALLISET JA SIDOSRYHMÄT?**

Osallisia ovat alueen maanomistajat ja asukkaat sekä muut, joiden oloihin kaava saattaa huomattavasti vaikuttaa. Osallisia ovat myös viranomaiset ja yhteisöt, joiden toimialaa kaavoitus käsittelee.

Maanomistajat, asukkaat	<ul style="list-style-type: none"> <li>- asukkaat</li> <li>- yritykset</li> <li>- maanomistajat</li> </ul>
Viranomaiset	<ul style="list-style-type: none"> <li>- Pohjois-Savon ELY-keskus</li> <li>- Pohjois-Savon liitto</li> <li>- Kuopion kulttuurihistoriallinen museo</li> </ul>
Kuntien hallintokunnat	<ul style="list-style-type: none"> <li>- Tekninen lautakunta</li> <li>- Ympäristölautakunta</li> </ul>
Muut yhteisöt	<ul style="list-style-type: none"> <li>- Savon-Voima Verkko Oy</li> <li>- Kalastusalue/osakaskunnat</li> </ul>

**MITEN JA MILLOIN VOI OSALLISTUA?  
MITEN SUUNNITTELUSTA TIEDOTETAAN?**

SUUNNITTELU- VAIHEET	TYÖSTÄMINEN	KÄSITTELY	OSALLISTUMINEN	TIEDOTTAMINEN
Talvi 2019 <a href="#">1.Laatisprosessin käynnistäminen ja valmisteluaineiston laadinta</a>	Osallistumis- ja arviointisuunnitelma sekä kaavaluonnoksen laadintaa ja viimeistelyä	Päätös kaavoituksen aloittamisesta Valmisteluaineiston asettaminen nähtävälle	Valmisteluaineisto nähtävälle	Nähtävälle asettamisesta ilmoitetaan kunnallisten ilmoitusten tapaan. Kunnan kotisivu

LAPINLAHDEN KUNTA  
ONKIVESI JA NERKOOJÄRVEN RANTAOSAYLEISKAAVAN MUUTOS

11.2.2019

Kevät 2019 2. Ehdotusvaihe	Kaavaluonnoksesta saatujen mielipiteiden ja lausuntojen jälkeen työstetään kaavaehdotus	Kunnanhallitus asettaa nähtäville  Viranomaisneuvottelu tarvittaessa	Ehdotus nähtäville Lausunnot Mahdollisuus muistutusten jättämiseen	Ilmoitetaan samoin kuin luonnosvaiheessa. Kunnan kotisivut
Syysy 2019 5. Hyväksymisvaihe	Muistutukset ja lausunnot tutkitaan. Kaavaehdotusta korjataan tarvittaessa	Kaavan hyväksyminen > kunnanhallitus > kunnanvaltuusto	Kaavan hyväksymispäätöksen laillisuudesta voi valittaa Itä-Suomen hallinto-oikeuteen	Hyväksymispäätöksestä kuulutetaan virallisesti.

**KUKA VALMISTEE?**

Prosessia koordinoi maanmittausinsinööri Päivi Silsten. Käytännön suunnittelutyöstä vastaa FCG Suunnittelu ja tekniikka Oy:n Kuopion aluetoimistossa aluepäällikkö, DI Timo Leskinen.

**MISTÄ SAA TIETOA?****Lapinlahden kunta**

Asematie 4  
73100 LAPINLAHTI  
maanmittausinsinööri Päivi Silsten  
p. 040 488 3705

**FCG Suunnittelu ja tekniikka Oy**

Kuopion aluetoimisto  
PL 1199 (Microkatu 1)  
70211 KUOPIO  
aluepäällikkö Timo Leskinen  
p. 040 508 9680

Kaava-aineistoa on nähtävillä kaavaprosessin edetessä kunnan kotisivuilla:  
[www.lapinlahti.fi](http://www.lapinlahti.fi)